



Chi sono?

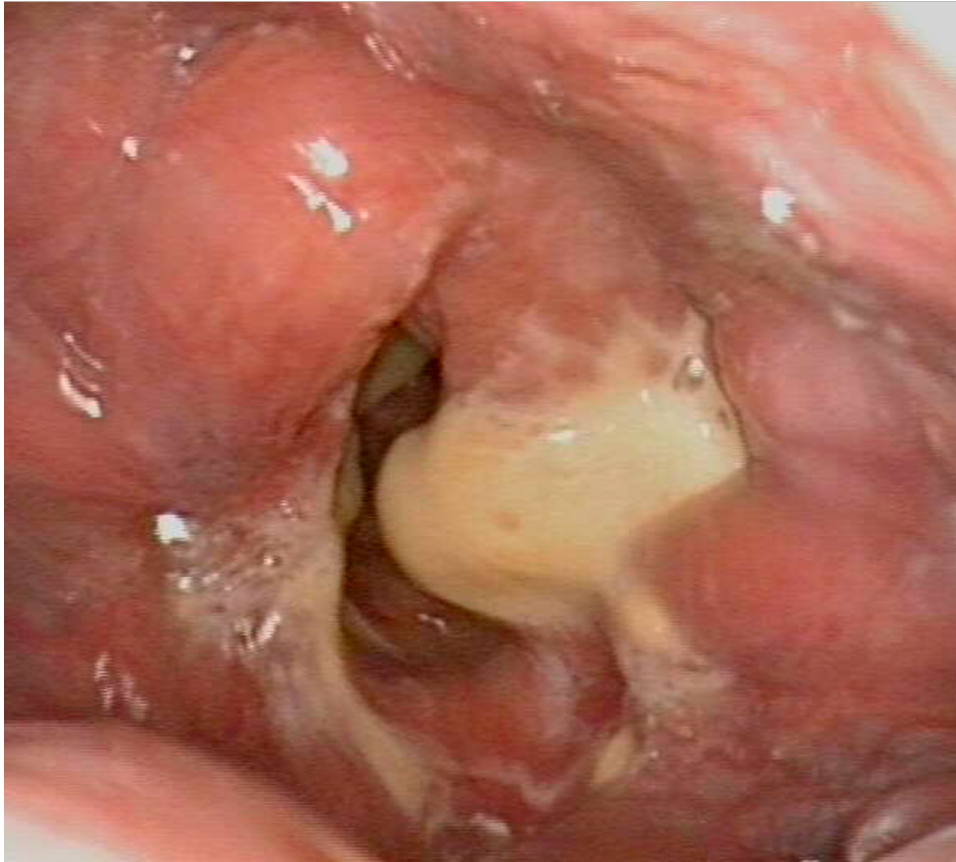
*Barbara Ramella*

Logopedista da più di 20t'anni

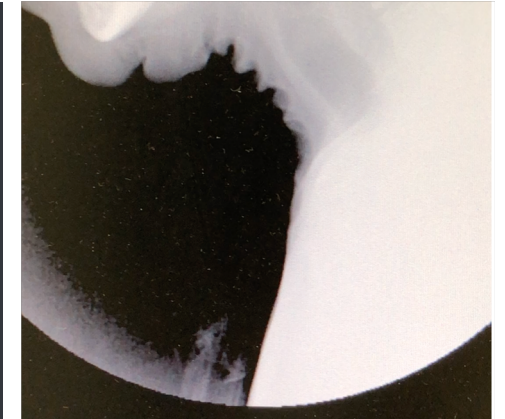
---

- 1996: Diploma Universitario in Logopedia presso l'Università degli Studi di Torino
- 2005: Dottore in Logopedia - percorso straordinario nella classe snt/2 – Professioni sanitarie della riabilitazione (UNI.TO)
- 2008: Master Universitario I livello in Deglutologia (COREP – UNI.TO)
- 2016: Master Universitario I livello in neuropsicologia dell'età evolutiva (LUMSA – Roma)
- 2017: Master Universitario I livello in Ricerca Clinica in ambito sanitario (Univ telematica – Pegaso)
- 2018: II aa Laurea magistrale in Professioni Sanitarie

Quali sono le mie aree di interesse specifico?



- Certificate of completion: Completed Specialized Training in “Assessment and Treatment of Muscle-Based (Oral-Motor) Therapy (STAT)” – 2007
- III Livello Metodo PROEL – 2011
- International Qualified Teacher of NeuroMuscular Taping – Speech Therapy. CerT n°: NMTC-CT: 110/2016/IT - 2016
- ABA-VB modulo 1 – 2018
- Prompt Bridging Trained certificate ID: 44888025-8004 - 2018



# Dove lavoro e con chi?



**Studio Ri.Lò – Orbassano (TO):** mi occupo di valutazione, bilancio, trattamento, counselling delle maggiori patologie foniatico- logopediche in clienti di età prevalentemente evolutiva, ma anche, adulta ed involutiva, con particolare interesse per quanto concerne l’ambito deglutologico: disfagia, disturbi della deglutizione e squilibrio muscolare oro-facciale.

**U.O. ORL IRCCS Ospedale San Raffaele – Milano:** mi occupa delle problematiche di voce ed alimentazione in persone operate di tumore nel distretto cervico-cefalico, oltre alla valutazione – trattamento e counselling di soggetti con disfagia provenienti dai diversi reparti della struttura, tra cui la pediatria, la neonatologia, l’ematologia, la neurochirurgia, la terapia intensiva, la cardiocirurgia, la neurologia, le riabilitazioni e la riabilitazione dei disturbi cognitivi. Ho partecipato alla stesura e allo sviluppo della IOG (Istruzioni Operative Generali dell’ospedale) 251 sulla “Gestione del paziente con disfagia” emessa il 12/12/13. Dal 2014 ho creato con lo specialista in ORL l’ambulatorio specialistico di “disfagia”.

**Servizio di NPI – ASL Città di Torino:** mi occupo di valutazione, bilancio, trattamento e counselling di patologie foniatico-logopediche a maggiore complessità, in clienti di età evolutiva in regime ambulatoriale e domiciliare. Nello specifico all’interno del CDR, lavoro con utenti in età evolutiva con danno neuromotorio importante, quadri plurimalformativi, sindromi rare e con problematiche di alimentazione (disfagia), oltre a soggetti con ritardo cognitivo, disturbo specifico di linguaggio e disturbi dell’apprendimento.

Dal 16 faccio parte integrante del Gruppo sui Disordini dello Spettro Autistico.